

Günlük Bülten

12 ŞUBAT 2026

PERŞEMBE

Order Invest olarak, finansal piyasalardaki en güncel gelişmeleri ve analizleri sizler için derliyoruz. Bu bültende, döviz çiftleri, emtialar ve endekslerdeki son hareketleri inceleyerek yatırım kararlarınıza ışık tutuyoruz.

orderinvests.net

[T.me/OrderStrategy](https://t.me/OrderStrategy)

[Order_Invest](https://x.com/Order_Invest)

**ORDER
INVEST**

↓ OKUMAYA BAŞLA



GÜNÜN Öne Çıkanları!

Altın, güçlü istihdam verileri sonrası dolar baskısı altında

Ocak ayı ABD istihdam verilerinin beklentilerin üzerinde gelmesi, yakın vadeli faiz indirimi beklentilerinin zayıflamasına yol açtı ve doların güçlenmesini tetikledi. Bu gelişmelerin etkisiyle altın fiyatları güne hafif geri çekilmeyle başladı. Yatırımcılar, para politikasının seyri konusunda daha net bir tablo için Cuma günü açıklanacak enflasyon verilerine odaklandı.

Fed faiz indirimi beklentileri güçlü istihdam verisi sonrası ötelendi

ABD'de dün açıklanan istihdam verileri, iş gücü piyasasının yeni yıla istikrarlı bir başlangıç yaptığını ortaya koydu. Veriler, doların lehine bir tablo çizerken, Fed'in faiz indirimi takvimine ilişkin piyasa fiyatlamalarında sınırlı ancak dikkat çeken bir değişime yol açtı. Olumlu istihdam tablosu, iş gücü piyasasındaki dayanıklılığın sürdüğüne işaret etti. Bu görünüm, para politikasında erken ve hızlı gevşeme beklentilerini zayıflatırken, yatırımcıların faiz indirimi zamanlamasına ilişkin öngörülerini yeniden gözden geçirmesine neden oldu.

TCMB yıl sonu enflasyon tahminini yükseltti

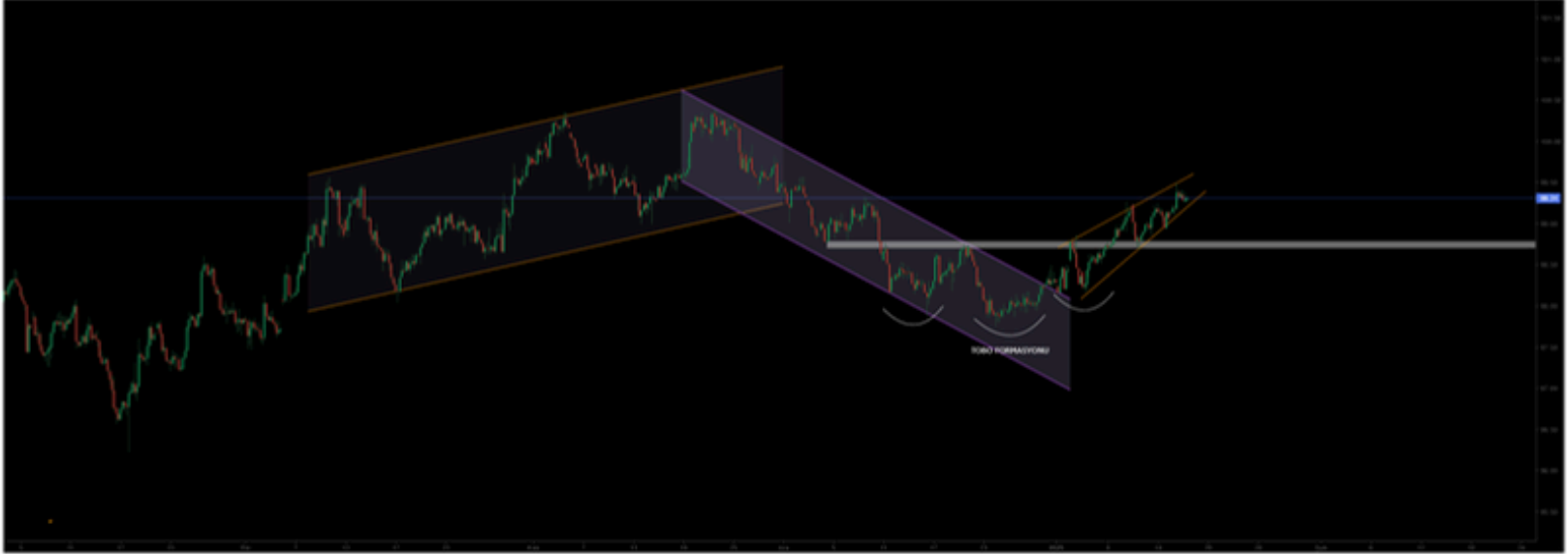
Türkiye Cumhuriyet Merkez Bankası (TCMB) Başkanı Fatih Karahan, yılın ilk enflasyon raporunu açıklayarak 2026 yıl sonu enflasyon tahmininin yüzde 15 ile yüzde 21 aralığına yükseltildiğini duyurdu.

DXY

- **DESTEK: 97.50 – 96.00 – 94.00**
- **DİRENÇ: 100 – 100.50 – 103**

DXY grafiğinde tablo giderek daha netleşiyor. Uzun süren düşüş kanalının ardından aşağıda belirgin bir TOBO formasyonu oluştu ve fiyat bu yapıyı kırarak yukarı yönlü tepki verdi. Kırılım sonrası hareket, şu an kısa vadeli bir yükselen kanal içinde devam ediyor. 99.30 seviyesi kritik bir eşik hâline gelmiş durumda. Fiyat bu bölgenin üzerinde tutunmaya devam ederse ilk hedef olarak 100.00 – 100.50 bandı gündeme gelebilir. TOBO'nun yapısı gereği bu yukarı yönlü denemenin de oldukça makul olduğunu söyleyebiliriz. Aşağıda ise 98.60 – 98.80 aralığı önemli destek. Fiyat buraya kadar gevşese bile genel toparlanma yapısı bozulmuş sayılmaz; ancak bu bölgenin altında yeniden zayıflama başlar.

Published on Investing.com, 10 Jan 2025 - 9:05:43 GMT. Powered by TradingView
US Dollar Index, ASI, ASX=ndkaler(CFD) INDEX, 240



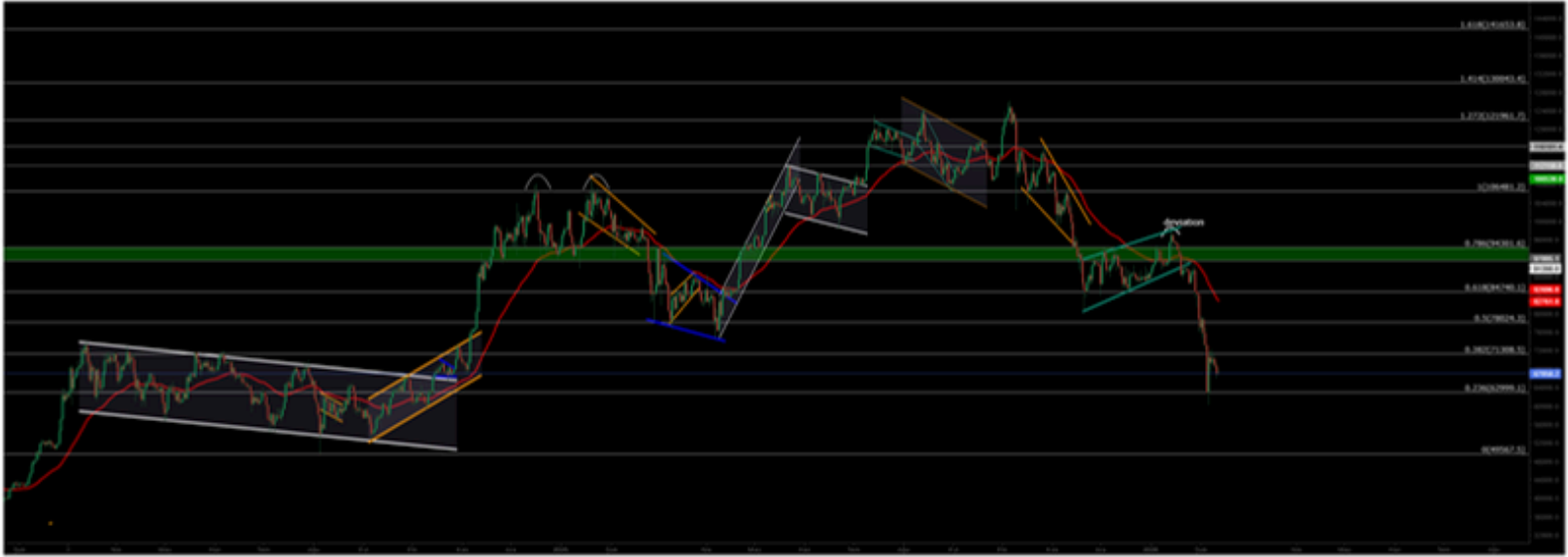
BTCUSD

- **DİRENÇ: 71.200–74.000–83.579**
- **DESTEK: 63.000–50.000–47.758**

BTC'nin güncel yapısına baktığımızda, fiyatın 94.300–97.000 bandındaki güçlü talep bölgesinde önce bir deviation yapıp ardından sert şekilde aşağı kırılması, trendin artık tamamen satış baskısı altında olduğunu gösteriyor. Bu kırılımla birlikte piyasa o bölgedeki alıcıları tasfiye etti ve fiyat, hızla 71.300–66.900 destek aralığına kadar çekildi. Şu an BTC tam olarak bu kritik bölgede tutunmaya çalışıyor; ancak grafiğin momentumuna baktığımızda satışların hâlâ baskın olduğu ve yukarı yönlü bir dönüş formasyonunun henüz oluşmadığı görülüyor. 66.900 desteği bu aşamada ana seviye konumunda; bunun altında sarkma olursa düşüşün bir sonraki durağı büyük olasılıkla 62.900 seviyesi olur. Kısa vadede tepki gelmesi mümkündür fakat fiyatın yeniden güç kazanabilmesi için önce 78.000 üzeri kalıcı bir kırılım gerekiyor, aksi halde 83.000–92.000 bandı artık güçlü bir arz bölgesi olduğu için her yükseliş denemesinde sert satışlarla karşılaşabilir.

Published on trading.com, 12 Feb 2025 - 9:26 AM GMT. Powered by TradingView

BTC/USD, Binance-BTC/USD



BRENT

- DESTEK: 60.47 - 58.37 - 55.00
- DİRENÇ: 62.54 - 64.88 - 67.54

Brent tarafında uzun süredir devam eden net bir alçalan kanal yapısı var ve fiyat bu kanalın orta-üst bandını her test ettiğinde güçlü satışlarla karşılaşiyor. Şu an geldiğimiz noktada, fiyat tekrar kanal alt bandına yakın seyrediyor ve baskı tamamen satıcıların kontrolünde. Özellikle 71.50 - 67.50 bandı, son bir yılda defalarca test edilen oldukça kritik bir likidite ve arz bölgesi hâline gelmiş durumda. Fiyat bu bölgeye her geldiğinde satış baskısı yeniden yoğunlaşıyor ve yukarı yönlü kırılım gerçekleşmeden kalıcı bir trend dönüşünden bahsetmek mümkün görünmüyor. Temel tarafta göz önüne alırsak ABD nin venezuela petrol tankerlerine el koymasısı brent tarafında yönü yukarı çevirebilir

Published on Investing.com, 6 Jan 2025 - 8:12:51 GMT. Powered by TradingView



NASDAQ

- DİRENÇ: 26.200-30.000-32.579
- DESTEK: 24.080-22.140-20.636

Nasdaq100'ün haftalık grafiğinde son yapıya baktığımızda, yükseliş trendinin üst bandında yorulan bir fiyat davranışı görüyoruz. Kanalin tepesine her temas ettikten sonra gelen kısa süreli tepki satışları artık daha belirgin ve sıklaşmış durumda. Son haftalarda oluşan yatay-sıkışan yapı ise alıcıların momentumu kaybettiğini, satıcıların ise giderek güç kazandığını gösteriyor. Özellikle grafikte işaretlenen yatay destek (yeşil seviye) bu süreçte en kritik bölge; çünkü fiyat bu bandın üzerinde kaldığı sürece hareket sadece bir konsolidasyon olarak okunabilir. Ancak bu seviyenin altında haftalık kapanış gelirse, yükselen trend ilk kez ciddi şekilde bozulmuş olacak ve düzeltmenin derinleşme ihtimali artacak. RSI tarafında da zayıflama var: önceki tepelere kıyasla daha düşük zirveler oluşturması, momentumun yukarı yönde sürdürülebilir olmadığını gösteriyor. Yani fiyat kanalın üstünde duruyor gibi görünse bile iç dinamikler aşağı yönlü bir baskıyı işaret ediyor. Bu kırılımın gelmesi hâlinde ilk önemli destek 24.000 – 23.000 bandı olur. Buna karşılık boğalar yeniden güç toplamak isterse, fiyatın 26.200 üzerinde hacimli bir kırılım yapması gerekiyor; aksi halde mevcut yapı daha çok bir dağılım sürecini andırıyor.



XAUUSD

- DİRENÇ: 5.100-5.300-5.543
- DESTEK: 4.887-4.777-4.625

XAUUSD 1 saatlik grafikte fiyat bir süredir 5050-5106 bandında sıkışmış durumda. Sert düşüş sonrası başlayan toparlanma, yükselen bir kanal içinde ilerlese de 5106 seviyesinde güç kaybederek küçük bir yükselen takoz yapısı oluşturdu. Fiyat hem alttaki yükselen trend çizgisi hem de üstteki düşen trend nedeniyle daralan bir bölgeye sıkışıyor; bu da yönlü bir kırılımın yaklaşmakta olduğuna işaret ediyor. 200 saatlik ortalama hâlâ fiyatın altında destek gibi çalışıyor ancak bunun altına inilirse ilk zayıflama sinyali gelir. Yukarı yönlü kırılımda 5106'nın yeniden test edilmesi ve aşılması hâlinde 5305'e doğru alan açılır. Aşağı yönlü kırılımda ise önce 4990, ardından 4887 destekleri yeniden gündeme gelir.

Published on Investing.com, 12 Feb 2020 - 8:19:36 GMT. Powered by TradingView



Yasal Uyarı

ORDER
iNVEST

Burada yer alan yatırım bilgi, yorum ve tavsiyeleri yatırım danışmanlığı kapsamında değildir. Yatırım danışmanlığı hizmeti, kişilerin risk ve getiri tercihleri dikkate alınarak kişiye özel sunulmaktadır. Burada yer alan ve hiçbir şekilde yönlendirici nitelikte olmayan içerik, yorum ve tavsiyeler ise genel niteliktedir. Bu tavsiyeler mali durumunuz ile risk ve getiri tercihlerinize uygun olmayabilir. Bu nedenle, sadece burada yer alan bilgilere dayanılarak yatırım kararı verilmesi beklentilerinize uygun sonuçlar doğurmayabilir.

TEŞEKKÜRLER

Piyasalardaki Fırsatları **Order Invest** ile yatırıma Dönüştürebilirsiniz.

 orderinvests.net